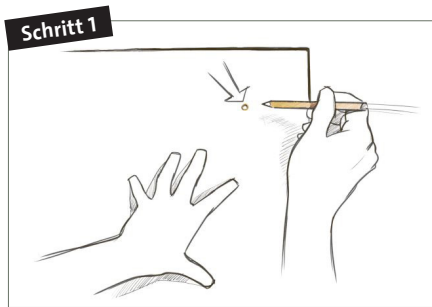
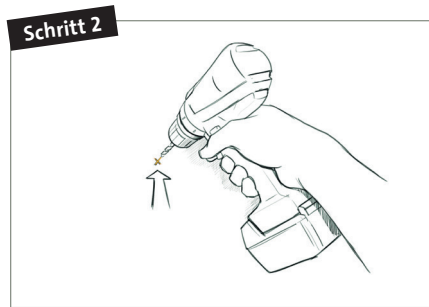


## Montageanleitung – Artikelgruppe ceiling (W2) Deckensegel

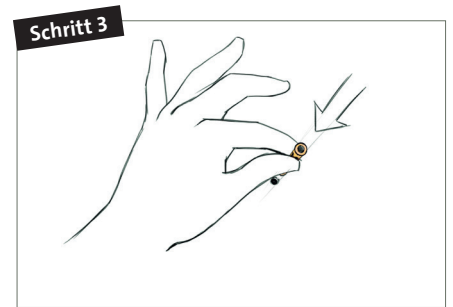
WOOPIES – Raumakustiklösungen aus Wolle



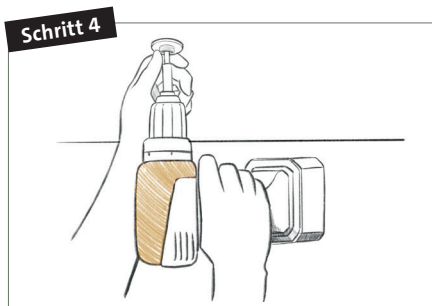
**Schritt 1**  
**Bohrpunkte** mittels Bohrschablone anzeichnen



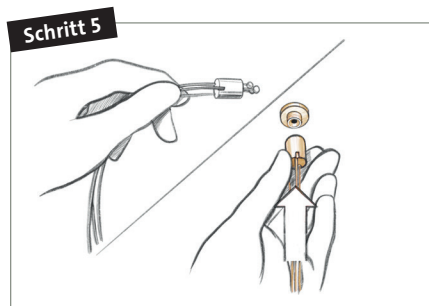
**Schritt 2**  
**Bohrungen** durchführen



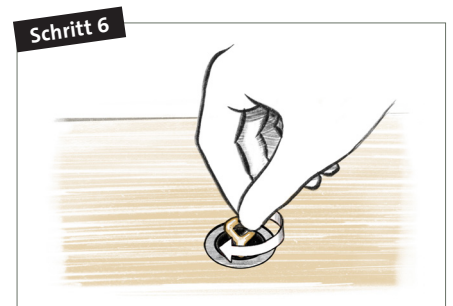
**Schritt 3**  
**Dübel** einsetzen



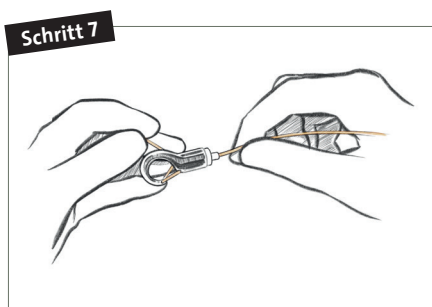
**Schritt 4**  
**Deckenbefestiger** an der Decke fixieren



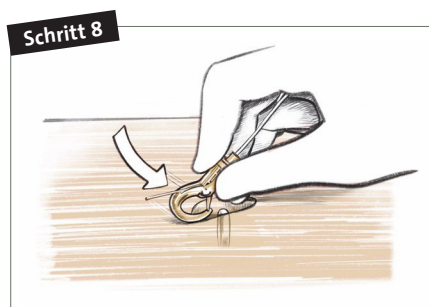
**Schritt 5**  
**Drahtseile** durch die Schraubenkappe führen und in die Deckenbefestiger eindrehen



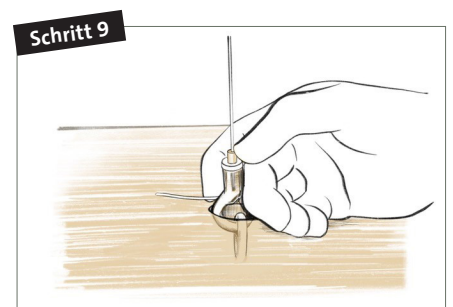
**Schritt 6**  
**Ringschraube** pro Aufhängepunkt in vorhandenes Gewinde M5 eindrehen



**Schritt 7**  
**Drahtseil** durch den Haken mit Aushängsicherung führen



**Schritt 8**  
**Absorberplatte** auf die Paneelrückseite mit Aussparung über Ringschraube legen und den Haken in die Ringschraube einhängen



**Schritt 9**  
**Führungshülse** gedrückt halten, um das Deckensegel in die gewünschte Position zu bringen