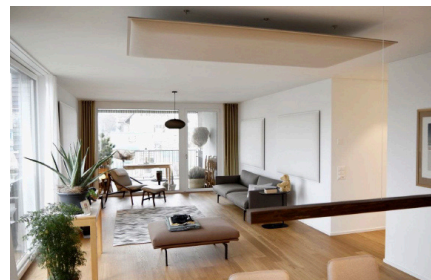
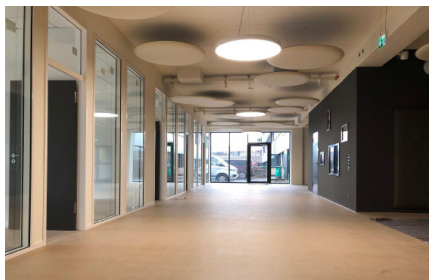


Technische Daten – Artikelgruppe ceiling (W2) Deckensegel

WOOPIES – Raumakustiklösungen aus Wolle



Handelsname

WOOPIES

Hersteller

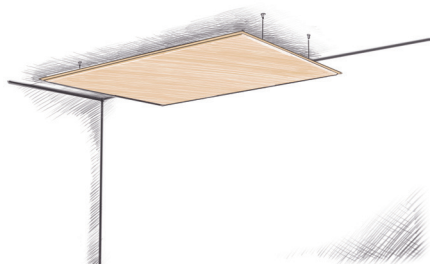
Baur Akustik GmbH, Walkmühle 1, 91550 Dinkelsbühl
Tel.: +49 (0)9851 / 5 89 24 80
info@baur-akustik.com / www.woopies.com

Beschreibung

WOOPIES ceiling sind akustisch wirksame Deckensegel, die eine störende Schallausbreitung in Räumen verhindern und dabei die Sprachverständlichkeit verbessern. Durch rechteckige, quadratische und runde Formen in unterschiedlichen Größen und Farben lassen sich verschiedenste Designs und Planungsvarianten an der Decke umsetzen. Durch den Einsatz von regionaler Schurwolle, aus der Schweiz und aus Süddeutschland, bietet das Produkt von Natur aus wesentliche Vorteile gegenüber rein synthetischen Materialien.

Anbringung und Montage

Die Installation erfolgt mittels eines höhenverstellbaren Seilsystems. Bei runden Paneelen ist eine 1-Punkt oder 3-Punkt Aufhängung möglich. Eine magnetische Befestigung an der Decke ist im Einzelfall möglich, Details bitte beim Hersteller erfragen. Als Montagehilfe ist eine Bohrschablone im Lieferumfang enthalten. Eine Montageanleitung finden Sie im Bereich „Info“ auf unserer Homepage.



Abmessungen, Daten und Schallabsorption

rectangular (W2) rechteckig

Größe (mm)	Design (kg)	Stärke (mm)	Gewicht (kg)	Befestigungs- punkte Stück	Eckradius	Alpha W* inkl. 25 mm Absorberauflage
800 x 800	plain	27	2,9	4	R 10 mm/90°	0,95
1000 x 1000	plain	27/43	4,8	4	R 10 mm/90°	0,95
1200 x 600	plain	27	2,3	6	R 10 mm/90°	0,95
1400 x 1000	plain	27/43	6,5	4	R 10 mm/90°	0,95
1600 x 600	plain	27	4,0	6	R 10 mm/90°	0,95
1600 x 800	plain	27	4,4	6	R 10 mm/90°	0,95
1600 x 1000	plain	27/43	7,6	6	R 10 mm/90°	0,95
1600 x 1200	plain	27/43	9,2	6	R 10 mm/90°	0,95
1800 x 600	plain	27	4,5	6	R 10 mm/90°	0,95
1800 x 800	plain	27	5,1	6	R 10 mm/90°	0,95
1800 x 1000	plain	27/43	8,6	6	R 10 mm/90°	0,95
1800 x 1200	plain	27/43	10,3	6	R 10 mm/90°	0,95
2000 x 600	plain	27	5,6	6	R 10 mm/90°	0,95
2000 x 1000	plain	27/43	9,6	6	R 10 mm/90°	0,95

Weitere Größen und Stärken auf Anfrage.

circular (W2) rund

Durchmesser (mm)	Design (kg)	Stärke (mm)	Gewicht (kg)	Befestigungs- punkte Stück	Eckradius	Alpha W* inkl. 25 mm Absorberauflage
700	plain	27/43	1,2	3	-	0,95
1000	plain	27/43	3,1	3	-	0,95
1300	plain	27/43	5,6	3	-	0,95

Weitere Größen auf Anfrage.

* nach DIN EN ISO 354: 2003-12.TüV Rheinland Prüfbericht DE21DTOJ 002; Zertifizierte Prüfzeugnisse beim Hersteller erhältlich, rechnerische Ableitung der äquivalenten Schallabsorptionsfläche (A Obj.) auf Anfrage beim Hersteller

Befestigung

Drahtseilsystem

Mengen entsprechend der Anzahl der Befestigungspunkte bestehend aus:

Zentralabhänger oder Schrägdeckenbefestiger mit Kappe	vernickelt
Drahtseil mit Kugel	verzinkt, Länge 300 cm
Ringschraube mit Öse	Gewinde M5, verzinkt
Drahtseilhalter Gripper mit Haken mit Aushängesicherung und seitlichem Seilaustritt	verzinkt

Schrauben und Dübel zur Montage sind im Lieferumfang enthalten.

Materialzusammensetzung / Rohstoff

Oberfläche:	100 % Schurwolle (Loden)
Absorberkern:	60 % Schurwolle / 40 % textile Binfaser (bis zu 60 % recyceltes Material aus eigener Produktion und Vorproduktion)
Rückenplatte:	50 % Schurwolle / 50 % textile Binfaser (bis zu 60 % recyceltes Material aus eigener Produktion und Vorproduktion)
Absorberauflage:	65 % Schurwolle / 35 % textile Binfaser (als Auflage für Deckensegel)

Farbe / Oberfläche

Loden aus 100 % Schurwolle. Farben siehe WOOPIES Farbkarte.
Datenblätter des Lodens sind auf Anfrage erhältlich.

Brandverhalten

Prüfung des Brandverhaltens: nach EN ISO 11925-2
Nach der Klassifizierungsnorm EN 1350-1 erreichen die Paneele die Euroklasse E.
Das Ergebnis entspricht nach DIN 4102 der Klasse B2, normale Entflammbarkeit.
Ein brennendes Abfallen und/oder Abtropfen ist nicht ersichtlich

Lichtechtheit

Die Lichtechtheit des Lodens wird seitens des Herstellers mit 5-6 bewertet.
Datenblätter des Lodens sind auf Anfrage erhältlich.

Reinigung und Pflege

Das Abnehmen der Elemente zu Reinigungszwecken ist jederzeit möglich. Die Paneele können beidseitig und an den Kanten mittels einer Polsterbürste (ohne rotierende Bürste!) abgesaugt werden. Bitte Wasser mit gleichzeitiger Reibung auf der Oberfläche unbedingt vermeiden.